

O P E L

FUNKCJE ZDALNE /

JAK SUBSKRYBOWAĆ I UAKTYWNIĆ TĘ USŁUGĘ

FUNKCJE ZDALNE /

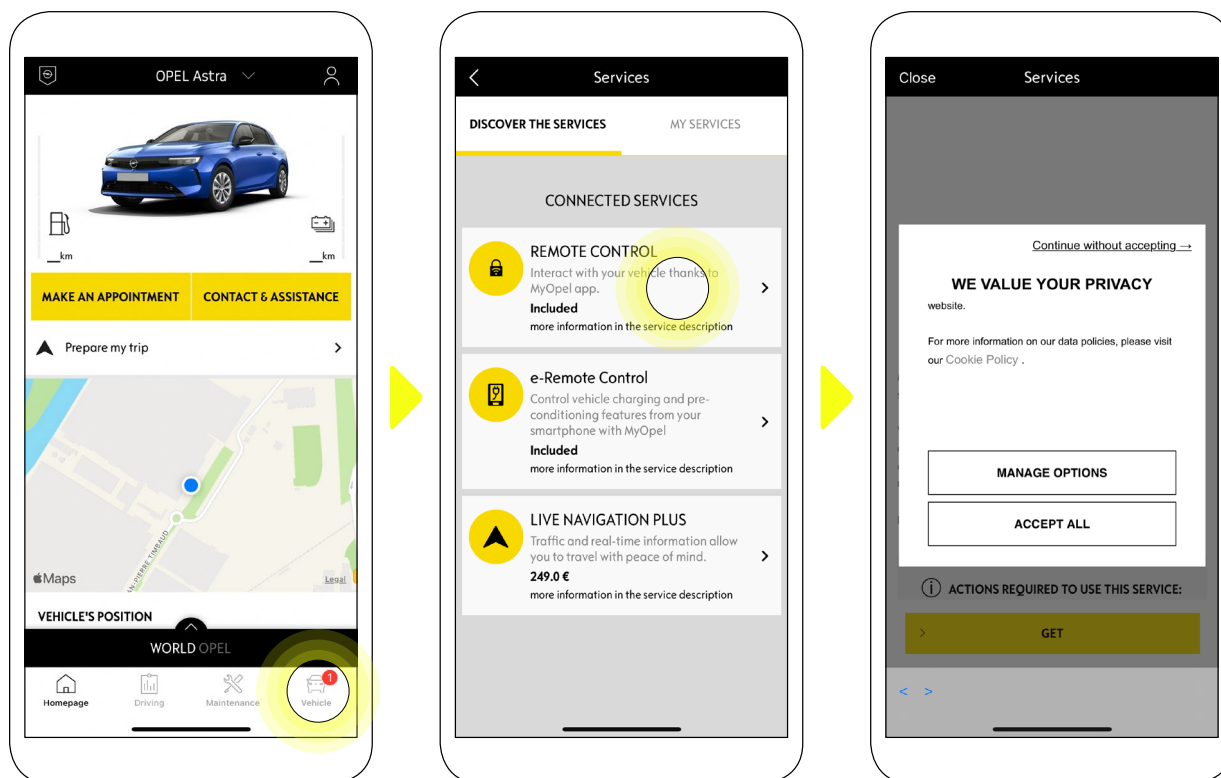


Niniejsza instrukcja przedstawia procedurę aktywacji funkcji zdalnych.

Chcąc korzystać z tych funkcji, należy posiadać aktywne konto w aplikacji **MyOpel** oraz zarejestrować w niej pojazd. Jeśli nie masz jeszcze zainstalowanej aplikacji mobilnej na swoim smartfonie, możesz łatwo pobrać ją ze sklepu **Google Play Store** lub **App Store**.



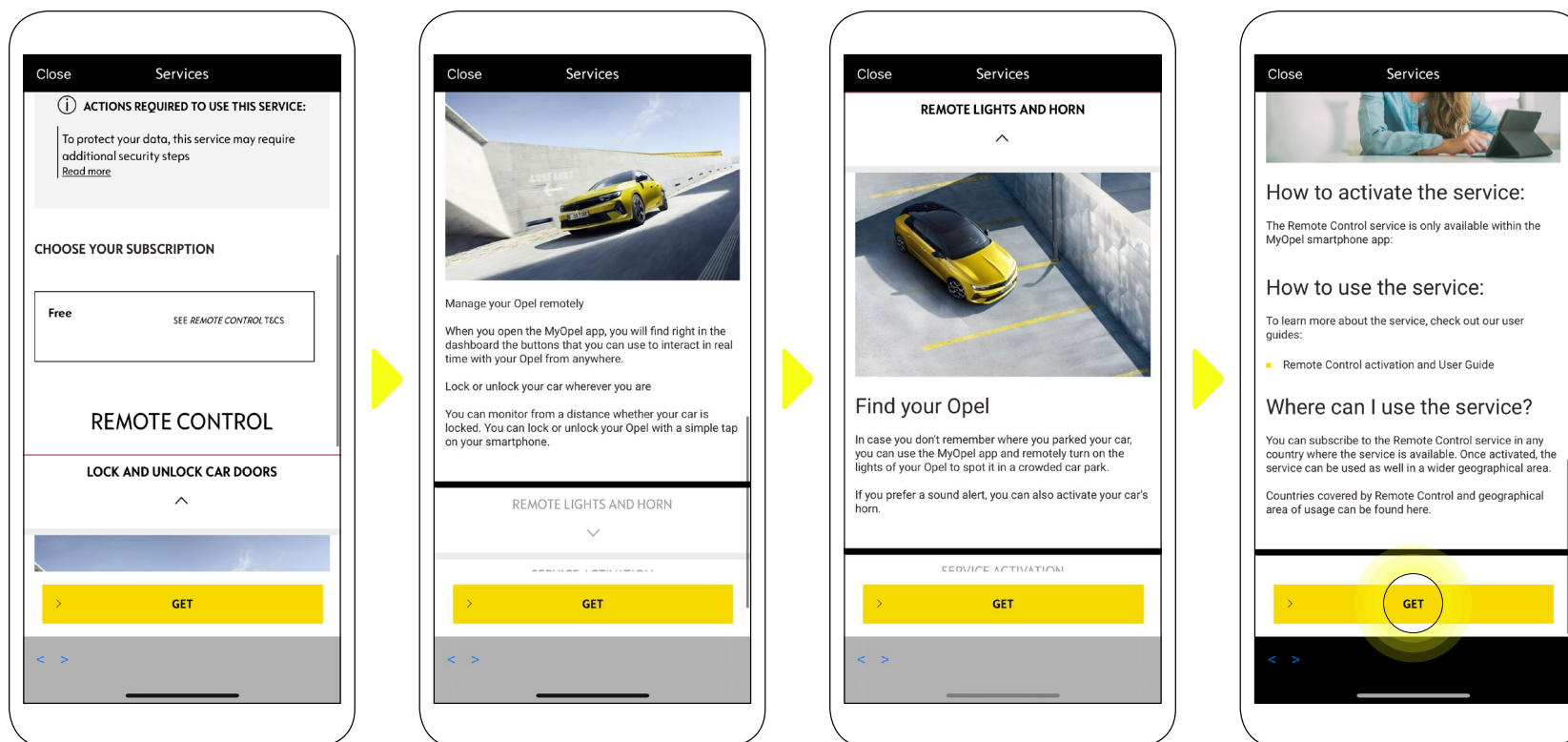
FUNKCJE ZDALNE /



Otwórz aplikację myOpel, a potem wejdź w zakładkę sklepu z **usługami online** (Opel) i kliknij przycisk „**Discover**” (Odkryj). Zobaczysz tam **usługi dostępne** dla Twojego pojazdu. Dotknij „**Remote Control**” (Zarządzanie zdalne), aby uruchomić proces aktywacji. Pojawi się okienko powitalne, w którym będzie można wybrać preferencje dotyczące plików cookie.

*Wszystkie przedstawione zdjęcia mają charakter jedynie poglądowy.

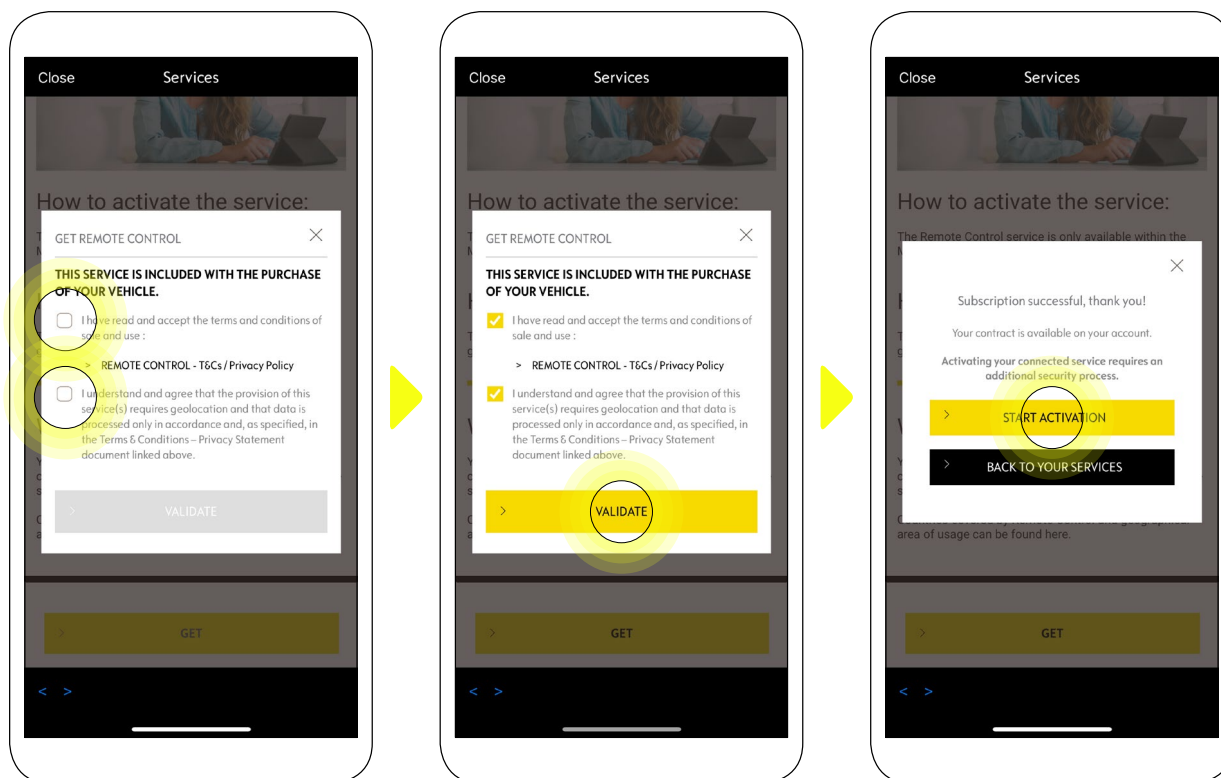
FUNKCJE ZDALNE /



Nastąpi przekierowanie na stronę aktywacji usługi, na której przeczytasz o usłudze zdalnego zarządzania **Remote Control** i zobaczysz opis związanych z nią korzyści. Przewiń stronę w dół i dotknij "GET" (Wybieram), kontynuując aktywację usługi.

*Wszystkie przedstawione zdjęcia mają charakter jedynie poglądowy.

FUNKCJE ZDALNE /

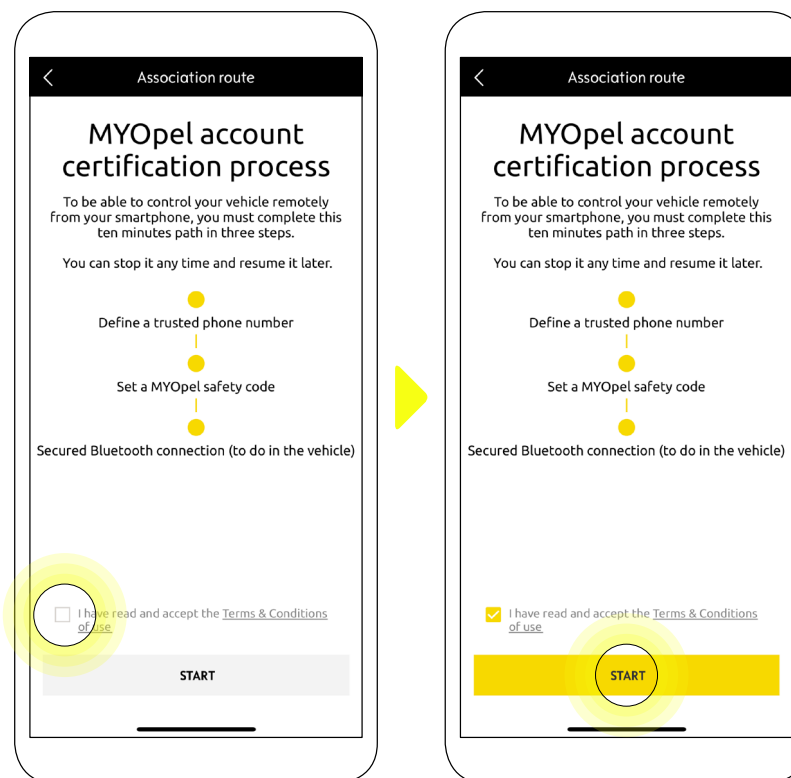


Aktywacja systemu zdalnego zarządzania **Remote Control** wymaga zapoznania się i zaakceptowania Regulaminu Korzystania z Usług Zdalnych. Po zaakceptowaniu dotknij przycisku **"Start Activation"** (Rozpocznij aktywację).

*Wszystkie przedstawione zdjęcia mają charakter jedynie poglądowy.

FUNKCJE ZDALNE /

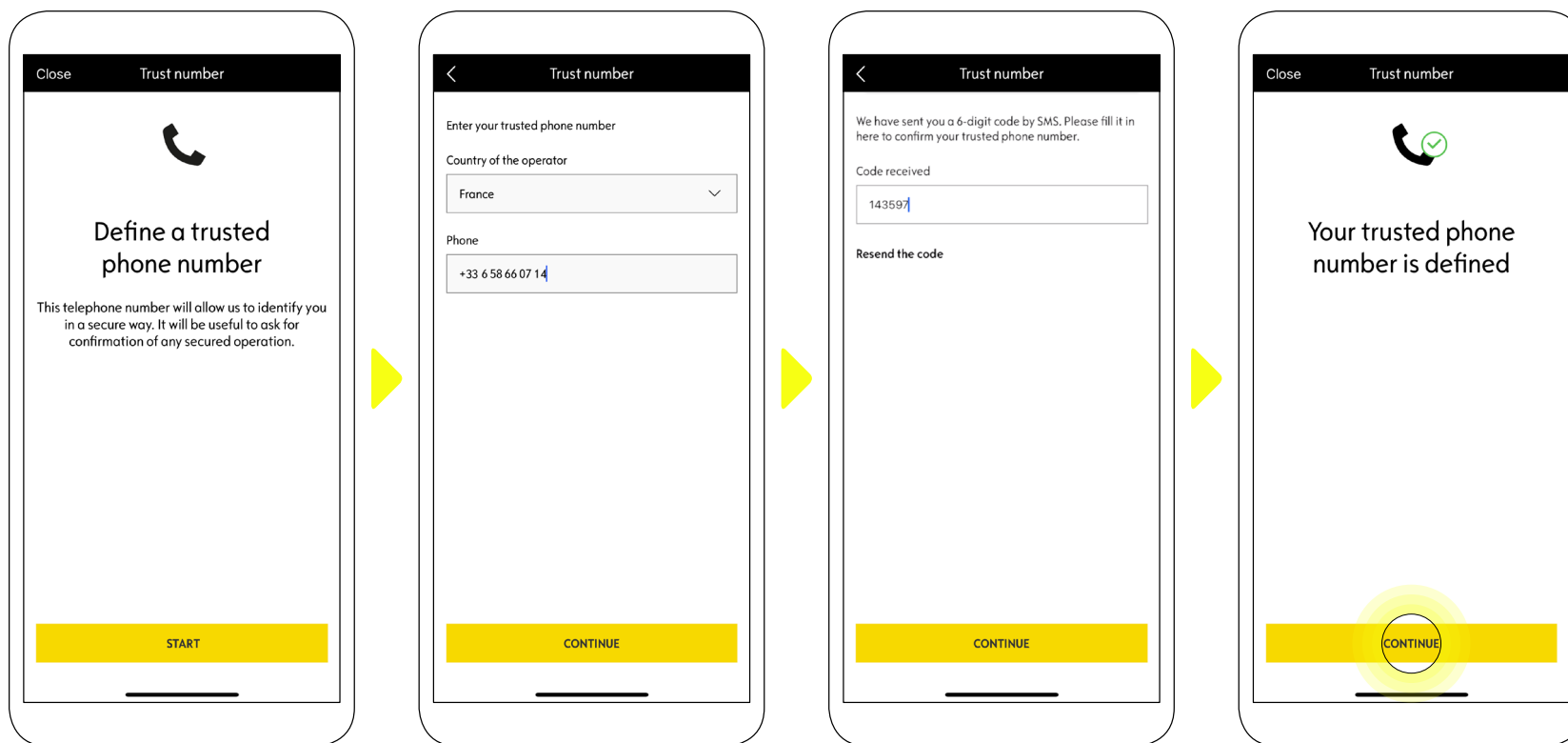
Następne **3 kroki** procesu aktywacji zajmą tylko kilka minut. Potem możesz swobodnie korzystać z funkcji zdalnych.



Na początek zaakceptuj Warunki, a następnie dotknij „**Start**”.

*Wszystkie przedstawione zdjęcia mają charakter jedynie poglądowy.

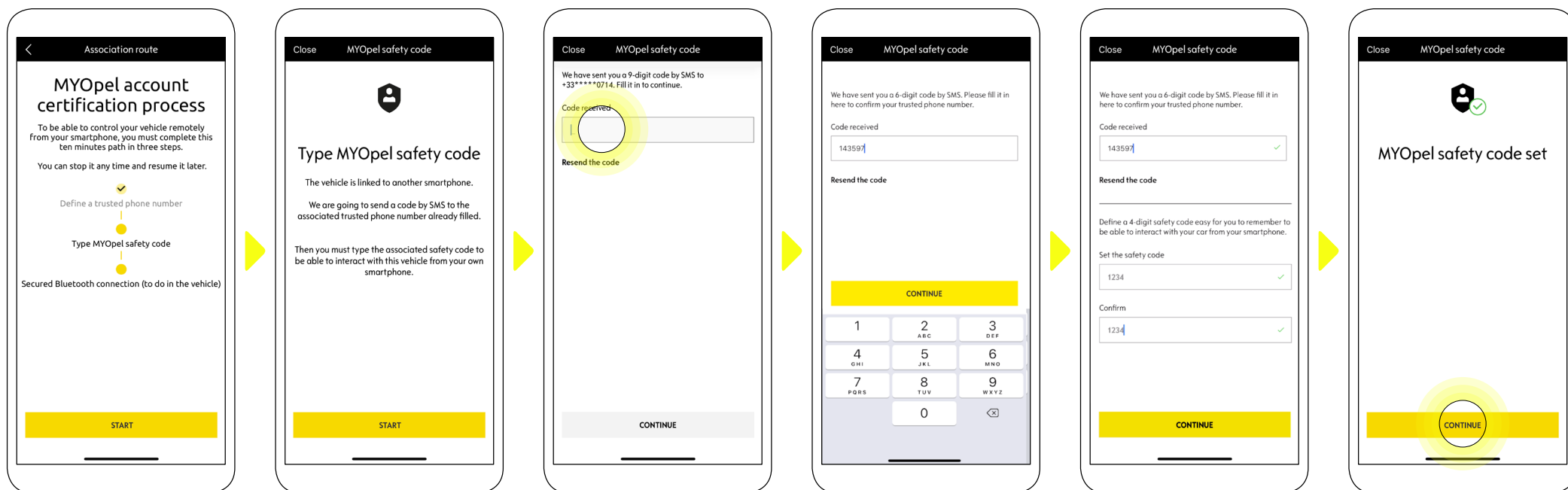
FUNKCJE ZDALNE /



1. Wpisz swój numer telefonu, a potem kod otrzymany w wiadomości SMS.

*Wszystkie przedstawione zdjęcia mają charakter jedynie poglądowy.

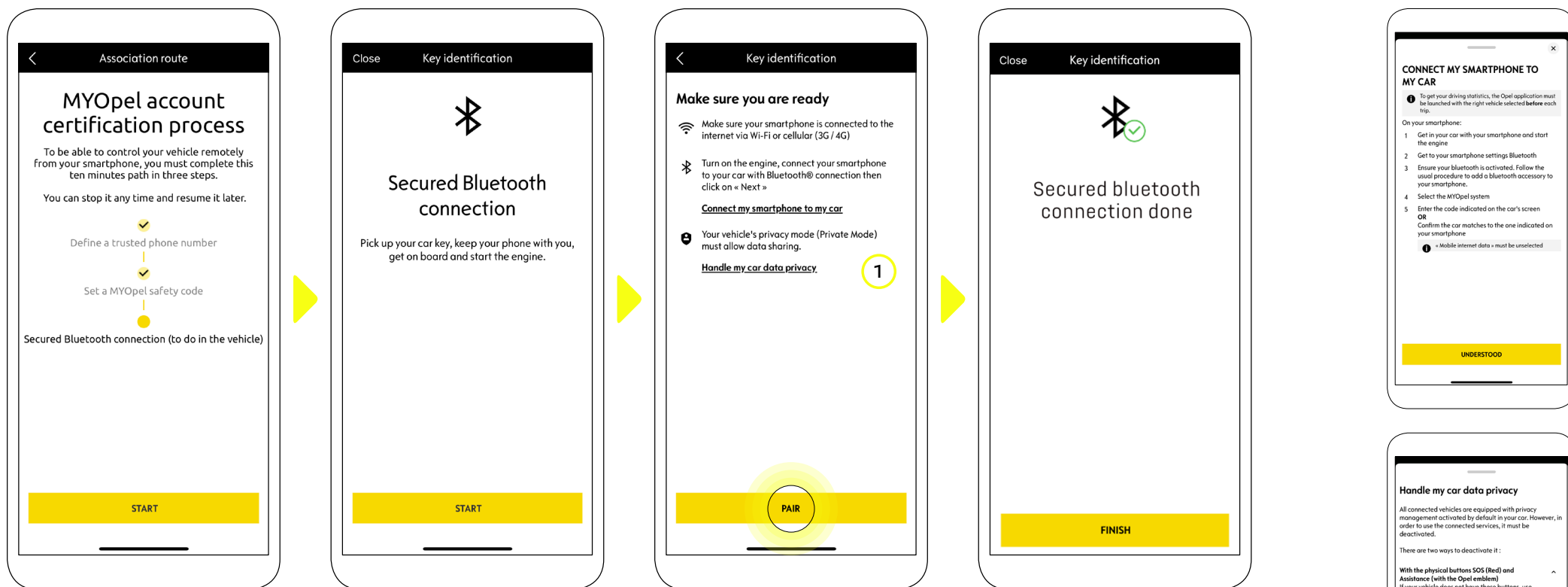
FUNKCJE ZDALNE /



- 2.** Utwórz osobisty **4-cyfrowy kod bezpieczeństwa**. Na pierwszym etapie, otrzymasz tymczasowy kod PIN w wiadomości SMS. Wpisz go, aby zarejestrować swój smartfon, a następnie utwórz własny **kod bezpieczeństwa**. Ten kod zabezpiecza zdalny dostęp do Twojego pojazdu i umożliwia korzystanie z funkcji zdalnych.

*Wszystkie przedstawione zdjęcia mają charakter jedynie poglądowy.

FUNKCJE ZDALNE /



3. Sparuj swój smartfon z pojazdem za pomocą łącza **Bluetooth**. Wsiądź do samochodu, uruchom silnik, włącz funkcję Bluetooth w smartfonie (jeśli jeszcze nie jest włączona) i dotknij przycisku „**PAIR**” (Sparuj), aby rozpocząć parowanie.

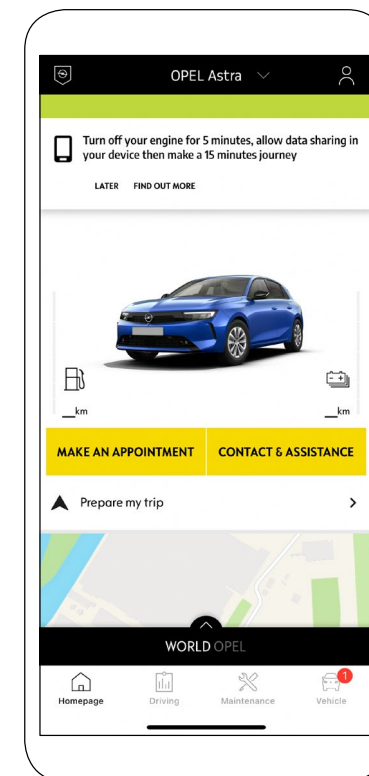
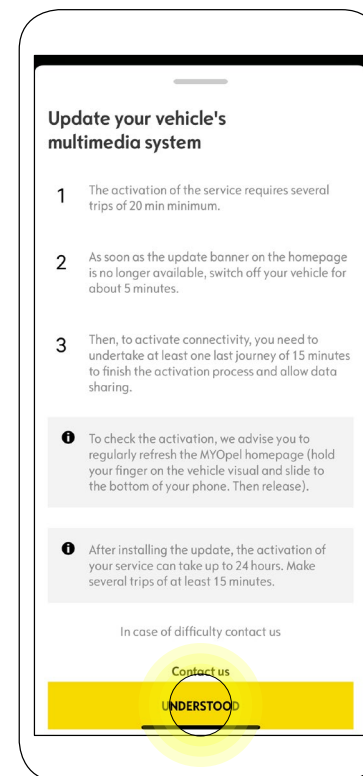
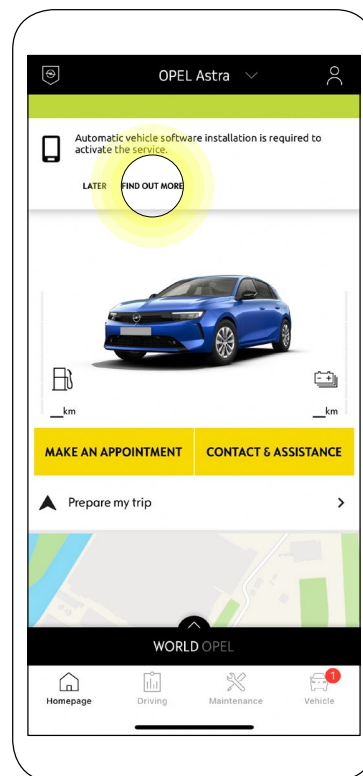
1

Uwaga: koniecznie zapoznaj się wcześniej z sekcjami "Connect My Smartphone to My Car" (Połącz mój smartfon z moim samochodem) i "Handle My Car Data Privacy" (Zarządzaj prywatnością danych w moim samochodzie).

*Wszystkie przedstawione zdjęcia mają charakter jedynie poglądowy.

FUNKCJE ZDALNE /

Usługa zdalnego zarządzania **Remote Control** jest teraz aktywna. Powita Cię okienko powitalne z informacją, że oprogramowanie w Twoim pojeździe może wymagać aktualizacji, aby w pełni korzystać z jego funkcji i zdalnie zarządzać swoim samochodem.

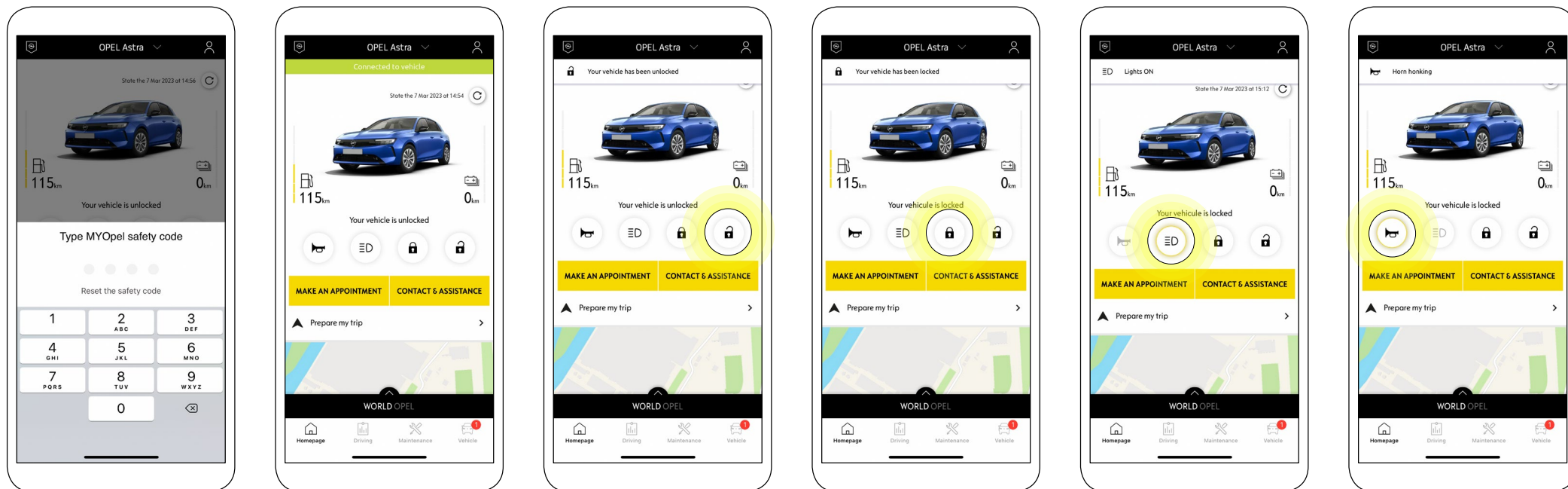


Po zainstalowaniu aktualizacji aktywacja w Twoim pojeździe może potrwać do 24 godzin. Aby to ułatwić, możesz odbyć kilka podróży trwających co najmniej 15 minut.

*Wszystkie przedstawione zdjęcia mają charakter jedynie poglądowy.

FUNKCJE ZDALNE /

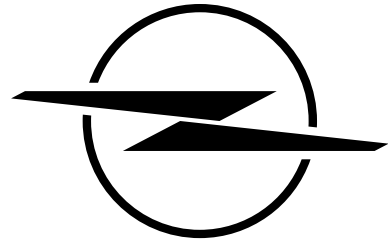
JAK KORZYSTAĆ Z FUNKCJI ZDALNYCH:



Funkcje zdalne umożliwiają sprawdzenie status zamków drzwi, blokowanie lub odblokowanie zamków oraz uruchomienie klaksonu i świateł na kilka sekund. Uruchomienie tych funkcji jest niezwykle proste.

Wejść w **aplikację MyOpel**, wybierz ikonkę przy nazwie funkcji, z której chcesz skorzystać, potwierdź swój wybór i poczekaj kilka sekund. Pamiętaj, że co 7 dni korzystania z funkcji zdalnych, aplikacja poprosi o wpisanie kodu bezpieczeństwa.

*Wszystkie przedstawione zdjęcia mają charakter jedynie poglądowy.



O P E L